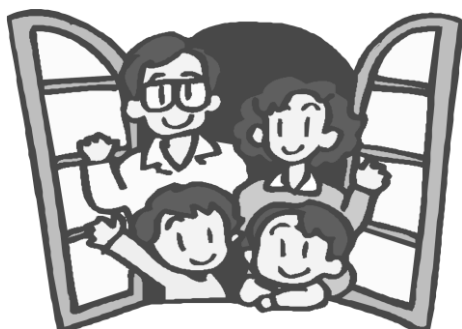




ながのししょうがいしゃ そうだんしえん 長野市障害者相談支援センター



長野市障害者相談支援センターは、長野市から委託を受け、市内にお住まいの障害児者の方から、無料でご相談に応じる総合相談窓口です。お気軽にご利用ください。

●こんなときはご相談ください！●



子どもの発達や将来のことが心配…

年金の申請やお金の管理をどうしよう…

福祉のサービスや制度を利用したいなどなど

一人暮らしをしたいけど…
どうすればいいかな？

しごとをしたいけど…
どうしたらいいかな？

暴力をふるわれたり、どなられたり、必要なお金を渡してくれない…どうしたらいいかな？



●相談は無料です ●個人の秘密は厳守されます

～長野市障害者相談支援センターは、こんなことをしています～

①相談受付

②当事者と家族を支える

③障害のある方が自分らしく暮らせる

ネットワークづくり

地域づくり



訪問相談



支援会議の開催



協議会(長野市障害ふくしネット)への参加

電話・来所相談

たんとうか ながのしほけんふくし しょうがいふくしか そうだんしえんたんとう
担当課：長野市保健福祉部障害福祉課 相談支援担当

電話 026-224-8730 FAX 026-224-5093

ご相談・お問い合わせ先

ながの ししょうがいしゃそどうだんしえん

■長野市障害者相談支援センター

センター名	所在地/連絡先	相談時間/日	担当地区
長野市障害者相談支援センター ふらり 歩楽里	長野市豊野町豊野1635-1 ☎ 217-8850 FAX 217-1182 ✉ furari21@jasmine.ocn.ne.jp	8:30~17:15 月~金 (祝は除く)	豊野・古里・長沼・柳原・戸隠・鬼無里・浅川・芋井・若槻・第1・2地区
長野市障害者相談支援センター ベターデイズ	長野市東和田926-1 ☎ 259-9966 FAX 217-7024 ✉ betterdays@moritoki.jp	8:30~17:30 月~金	古牧・朝陽・古里・長沼・吉田・若槻・三輪・豊野・戸隠・鬼無里
長野市障害者相談支援センター まい・すてっぴ	長野市大字高田1134-1 ぴあ・ぶらぎ1階 ☎ 268-0666 FAX 268-0611 ✉ soudan@mystep.jp	8:30~17:15 月~金 (祝は除く)	浅川・芋井・第1・2・3・4・5地区・芹田・吉田・小田切・信州新町・中条
長野市障害者相談支援センター きらり 希来里	長野市稲葉147-5 ☎ 267-5686 FAX 225-5668 ✉ kirari@cap.ocn.ne.jp	8:30~17:30 月~金	第3・4・5地区・芹田・古牧・朝陽・三輪・柳原・信州新町・中条
ながのしなんぶしょうがいしえん 長野市南部障害者支援センター (ほつとらいふ相談室桃の郷/ CoCo/絆の会相談室)	長野市川中島町今井1387番地5 ☎ 274-5871 FAX 274-5872 ✉ nanbu-soudan@bz04.plala.or.jp	8:30~17:15 月~金 (祝は除く)	篠ノ井・川中島・更北・若穂・松代・信更・大岡・七二会・小田切・安茂里・大豆島

ながの しほつたつそどうだんしえん

■長野市発達相談支援センター (18歳までのこどもに関するご相談はこちらへ)

センター名	所在地/連絡先	相談時間/日	担当地区
長野市発達相談支援センター ベターデイズ	長野市平林1丁目30-1 ☎ 259-9975 FAX 259-9969 ✉ betterdays@moritoki.jp	8:30~17:30 月~金	第1・2地区・古牧・三輪・吉田・古里・柳原・浅川・大豆島・朝陽・若槻・長沼・芋井・豊野・戸隠・鬼無里
長野市発達相談支援センター にじいろキッズらいふ	長野市若里6丁目6-14 ☎ 219-3781 FAX 223-6011 ✉ soudansien.c-nkl@nagano-shajikyo.or.jp	8:30~17:15 月~金 (祝は除く)	第3・4・5地区・芹田・安茂里・小田切・篠ノ井・松代・若穂・川中島・更北・七二会・信更・大岡・信州新町・中条

ながの ししょうがいしゃけんりようご

■長野市障害者権利擁護サポートセンター (虐待や権利擁護、障害を理由とした差別に関するご相談はこちらへ)

センター名	所在地/連絡先	相談時間/日	担当地区
長野市障害者権利擁護サポートセンター ベターデイズ (虐待防止・差別解消)	長野市東和田926-1 ☎ 262-1110 FAX 217-7024 ✉ betterdays-kenri@moritoki.jp	8:30~17:30 月~金	長野市全域

ながの ししょうがいしゃちいきいこう

■長野市障害者地域移行コーディネートセンター (精神科病院や施設からの地域移行に関するご相談はこちらへ)

センター名	所在地/連絡先	相談時間/日	担当地区
長野市障害者地域移行コーディネートセンター きずな かいそどうだんしつ 絆の会相談室	長野市松代町松代149 ☎ 278-9566 FAX 213-6444 ✉ sodan@kizuna-nagano.or.jp	8:45~17:30 月~金 (祝は除く)	長野市・千曲市・須坂市・坂城町・小布施町・飯綱町・信濃町・高山村